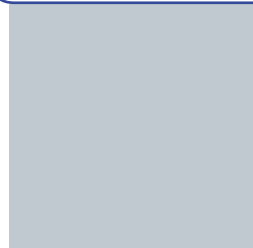
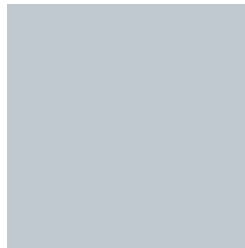
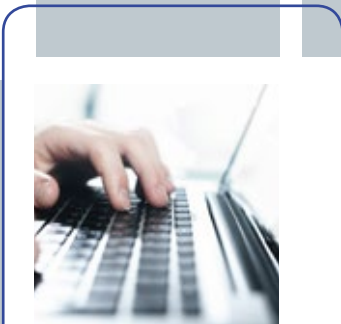
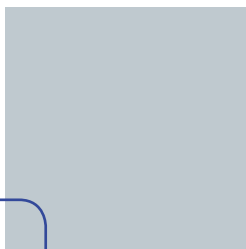
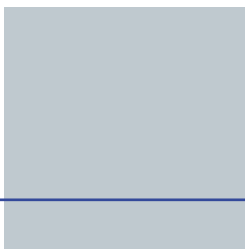


# projekt<sup>®</sup>

modular, passgenau, effizient  
Anwenderbericht



# Step by Step, seit 15 Jahren gewachsen



Industrielle Kälte-Klima-Anlage mit Kondensator

## Bruch Kälte- und Klimatechnik projiziert, produziert, montiert und wartet hochspezielle Maschinen

1993 hat Dipl. Ing. Roland Bruch ein Planungsbüro in Wuppertal für die Entwicklung von Anlage- und speziell Kältekonzepten gegründet.

Schon wenige Jahre später folgten die Eintragung in die Handwerksrolle sowie der Beitritt zur Kälteanlagenbauvereinigung – als Basis für den vollständigen Eigenbau entsprechender Spezialanlagen.

Qualität und Robustheit der Anlagen sowie Service und Termintreue haben sich international herumgesprochen. Das innovative Maschinenbauunternehmen **Dipl. Ing. Roland Bruch Kälte- und Klimatechnik** produziert heute für mehrere Hundert Kunden aus allen Teilen der Welt. Sogar in Australien wurde bereits eine der bis heute circa 1.000 Anlagen in Betrieb genommen – auch dort eigens durch Mitarbeiter aus Wuppertal installiert.

Um Potenziale bei der Effizienz bestehender Produktions- und Organisationsprozesse des expansiven Unternehmens zu lokalisieren, wurde der Experte Lars Roth 2016 eingestellt und mit der kaufmännischen Leitung des Unternehmens betraut. „Als kaufmännischer Leiter prüfe ich Optimierungsmöglichkeiten“, beschreibt Roth seine Funktion in einem Satz.

„Die Überprüfung von projekt® Software hatte Priorität, da sie bei uns seit 15 Jahren als zentrale Software eingesetzt wird. Um Einzelfunktionen, Prozesslogik und das Zusammenspiel verschiedener Module belastbar zu prüfen, habe ich mich persönlich in die Funktionen der Software eingearbeitet. Dabei hat mich die intuitive Bedienbarkeit von projekt®

Software überzeugt. Nur kurze Zeit nach dem ersten Programmaufruf habe ich die wichtigen Funktionen überblickt. Ein noch wichtigeres Argument für die Software war und ist ihr praktischer Nutzen für mich.

In meiner Einarbeitungszeit konnte ich mir durch die projekt® Software rasch einen Überblick, z.B. über Prozesse, Kunden, Aufträge oder Dienstleistungsbereiche, verschaffen.“

Für Lars Roth zählen die Bedienbarkeit, der Überblick auf wichtige Daten des Unternehmens und die Logik bei der Prozesssteuerung zu den Topkriterien bei der Bewertung von Software.

projekt® Software wurde durch **Bruch Kälte- und Klimatechnik** in jeder Expansionsphase individuell angepasst: „Jeder Expansionsschritt wurde bisher durch passende Module ergänzt – Step by Step. An dieser Praxis werde ich festhalten“, erklärt Lars Roth. Begonnen hat das Unternehmen im Jahr 2002 mit 5 Arbeitsplätzen und einer optimal angepassten Modulkonfiguration: OP-Verwaltung, Historie, Wartung/Service und DATANORM, einem Dateiaustauschformat.

2006 wurde eine Schnittstelle zum Datenexport installiert, 2007 das Zusatzmodul Dokumentenmanagement, zwischenzeitlich von 5 auf 7 Arbeitsplätze erweitert und 2013 schließlich auf projekt® Software premium modernisiert. 2016 wurde die Software um das Modul GAEB-Schnittstelle erweitert (Gemeinsamer Ausschuss Elektronik im Bauwesen).

## Einfach mal die Fakten checken!

„Die gesamte Menü- und Funktionsstruktur der Software ist klar und logisch formatiert. Durch diese intuitive Bedienbarkeit lassen sich schnell und einfach sehr aussagekräftige Auswertungen aus allen wichtigen Unternehmensbereichen generieren und gut strukturiert darstellen. Damit verschafft uns projekt<sup>®</sup> Software einen optimalen Blick auf Prozesse oder auf Teilaspekte bestimmter Prozesse sowie auf betriebswirtschaftlichen Kennzahlen, die sich aus unterschiedlichen Perspektiven betrachten und vergleichen lassen.“

2016 und 2017 wurde die Software um die Module Zeiterfassung, Projektüberwachung, Online und Benutzerverwaltung ergänzt.

„Bisher haben unsere Monteure häufig auf Zuruf noch rasch eine Wartungsarbeit quasi ‚to go‘ durchgeführt. Im hektischen Tagesgeschäft können solche Leistungen, die zu berechnen sind und damit Ertrag bringen, schnell übersehen werden. Die neusten Module von projekt<sup>®</sup> Software schließen dieses Risiko aus. Die Monteurzeiten werden jetzt über die Aufträge gebucht.“

Ich habe sämtliche relevanten Prozessdaten im Überblick: Wartungsaufträge, Angebote, Installationsbedingungen, Rechnungen, etc. Auch punktet projekt<sup>®</sup> Software in verschiedenen Bereichen, für die branchenspezifische Kenntnisse nötig sind. Ein Beispiel ist, dass sich Auswertungen nach Standorten und Anlagen getrennt überblicken lassen. Das ist sehr hilfreich.“

Speziellere Fragen z.B. bezüglich weiterer Module konnten effizient per Fernwartung geklärt werden:

„Neben den genannten, sehr praktischen Vorteilen der Software, hat sich die Fernwartung für mich bezahlt gemacht. Aus meiner Sicht ist das die optimale Hilfe und eine sehr effiziente Schulungs- und Supportmethode: Ich sitze hier an meinem PC in Wuppertal, die Experten von projekt<sup>®</sup> Software in Brackel. Diese Zusammenarbeit von Bildschirm zu Bildschirm spart viel Zeit und Geld.“

Zentrale Klimaanlage für Großbäckerei



### Lars Roth, kaufmännischer Leiter



„Die projekt<sup>®</sup> Software hat uns bis in die Gegenwart den Rücken für unser Kerngeschäft freigehalten und über die Jahre durch diverse Prozessautomatationen wirklich sehr nennenswerte Aufwände eingespart.“

### Konfiguration

#### Bruch Kälte- und Klimatechnik

- projekt<sup>®</sup> premium mit 5 Arbeitsplätzen
- Dokumentenmanagement
- Kontakt- und Ressourcenmanagement
- projekt<sup>®</sup> Online
- OP-Verwaltung
- Historie
- Projekt-Überwachung
- Wartung/Service.
- Benutzerverwaltung.
- Zeiterfassung

#### Eingesetzte Schnittstellen

- DATEV ASCII
- GAEB
- Export von Daten

# Bruch Kältetechnik

## Mit Sicherheit Aufwände einsparen



Gekühlte Verpackungs- und Sortieranlage für gefrorene Beeren

Das Team von projekt® Software hat während seiner jahrzehntelangen Praxis elementares Fachwissen über Prozesse, Produktdetails und teils hochspezielle organisatorische Abläufe und Anforderungen seiner Kunden gelernt. Besonders in Gewerken wie Heizungs-, Kälte-, Klima-, Mess- oder Regeltechnik, Werbe- und Lichttechnik oder den Branchensegment des Sondermaschinen- Schiffs- oder Anlagenbaus. „Schon zu Beginn der ersten Gespräche wurde mir deutlich, dass ich bei projekt® Software mit Experten spreche, die fundiertes Wissen und das Verständnis über technische Abläufe in unserer Branche einbringen. Ich kann gar nicht deutlich genug betonen, wie

wichtig diese Expertise gerade in Bezug auf Detailfragen ist, die sich bei der Arbeit mit Software alltäglich stellen.“ **Bruch Kälte- und Klimatechnik** profitiert seit 15 Jahren durch die Module.

„Die projekt® Software hat uns bis in die Gegenwart den Rücken für unser Kerngeschäft freigehalten und über die Jahre durch diverse Prozessautomatationen wirklich sehr nennenswerte Aufwände eingespart“, resümiert Lars Roth, der sich auf die weitere sehr gute und intensive Zusammenarbeit freut.

### Demo-CD

Sie möchten unsere projekt® Software näher kennen lernen, haben Fragen oder wünschen die Zusendung einer Demo-CD? Rufen Sie uns einfach an 0 41 85/588 - 0 oder nehmen Sie über unsere Internetseiten per E-Mail Kontakt mit uns auf:  
[info@projekt-software.de](mailto:info@projekt-software.de)  
Internetseite: [www.projekt-software.de](http://www.projekt-software.de)



**projekt Software GmbH**  
Vor dem Haßel 4a  
21438 Brackel  
Tel.: 0 41 85/588 - 0  
Fax: 0 41 85/588 - 100  
[info@projekt-software.de](mailto:info@projekt-software.de)  
[www.projekt-software.de](http://www.projekt-software.de)