

Standard-Katalogimport

Download der Katalogdaten

Wechseln Sie auf der projekt® Website unter *Support \ Katalogdaten* auf den Downloadbereich der Kataloge und klicken Sie auf den Download-Button des gewünschten Katalogs.

projekt SOFTWARE

Startseite Unternehmen Produkt Seminare News Support Kontakt

Start > Support > Katalogdaten


Katalogdaten

Unter diesem Menüpunkt finden Sie spezielle Katalogdaten, die wir Ihnen hier zum Download anbieten. Für Rückfragen innerhalb der Katalogdaten wenden Sie sich bitte direkt an die Lieferanten.

[Download Installationsanleitung für die Katalogdaten \(PDF\)](#)

Zum Download benötigen Sie Ihre Kunden- sowie Lizenznummer.
Derzeit stehen folgende Kataloge zum Download bereit:


Kunstdünger



[Download Katalogdaten Werbetechner](#) [Download Katalogdaten Werbelandpartner](#)

Um den Download zu starten, benötigen Sie Ihre Kundennummer sowie Ihre Postleitzahl. Bei der folgenden Sicherheitsabfrage ist Ihre Kundennummer Ihr Benutzername und Ihre Postleitzahl das Passwort. Ihre Kundennummer erhalten Sie auf Rückfrage bei der Firma Kunstdünger.

Danish Sign Export



[Download Katalogdaten](#)

Um den Download zu starten benötigen Sie Zugangsdaten. Diese Daten erhalten Sie auf Rückfrage bei unserer Hotline.

Es erscheint die folgende Authentifizierungsmaske, in der Sie sich mit einem Benutzernamen und Passwort anmelden müssen, um den Download zu starten:

Anmelden

http://katalogdaten.projekt-software.de

Die Verbindung zu dieser Website ist nicht sicher

Nutzername

Passwort

[Anmelden](#) [Abbrechen](#)

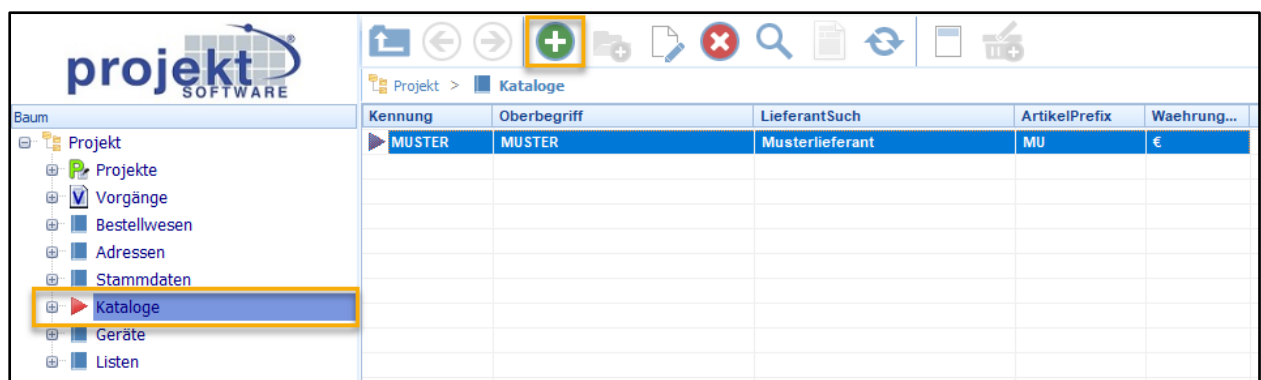
Die Zugangsdaten erhalten Sie von der projekt® Hotline oder - im Falle von Kunstdünger - vom Hersteller selbst. In diesem Fall bildet Ihre dortige Kundennummer den Benutzernamen und Ihre Postleitzahl das Passwort.

Speichern Sie die Datei in einem Verzeichnis Ihrer Wahl, das Sie leicht wiederfinden und entpacken Sie sie.

Kataloganlage in projekt®

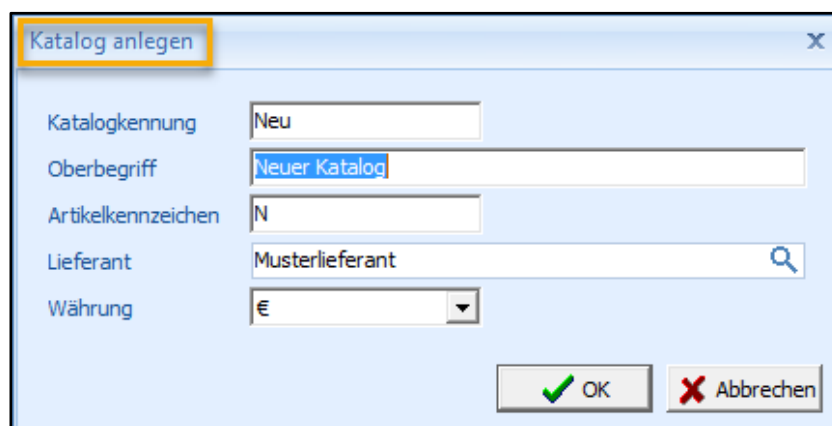
Der nächste Schritt besteht darin, innerhalb der projekt® Software einen neuen Katalog anzulegen.

Wechseln Sie dazu im Multifunktions-Explorer auf den Bereich „Kataloge“ und betätigen Sie den Button „Neu“ (+) in der Schaltflächenleiste oberhalb der Listenansicht.



Treffen Sie in dem sich öffnenden Fenster anschließend die Einstellungen bezüglich Katalogkennung, Oberbegriff, Artikelkennzeichen, Lieferantenauswahl und Währung.

Detaillierte Informationen zu dieser Thematik finden Sie im Abschnitt „Kataloge“ im Handbuch der projekt® Software.



Nachdem Sie die Angaben zur Kataloganlage mit „OK“ bestätigt haben, öffnet sich das Fenster der Katalogeinstellungen, in dem Sie die Einstellungen für die Übernahme der Katalogdaten in den Artikelstamm treffen können.

Ist dies abgeschlossen, so bestätigen Sie auch hier wieder über den OK-Button.

Katalogeinstellungen

Einstellungen

Kennung: Neu

Oberbegriff: Neuer Katalog

Oberbegriff Lieferant: Musterlieferant

Währungskennzeichen: €

Ergänzungskennzeichen: N

Kalk-Ans. Projektpreis: [Dropdown] [Icon]

Kalk-Ans. Reparaturpreis: [Dropdown] [Icon]

Stammdatensatz (optional): NSTAMM

Kostengruppe: [Dropdown]

Buchungscode: 10 | allgemeine Erlöse

Kurztext wird Oberbegriff

Kurztext in Langtext übernehmen

Kurztext in Individualtext übernehmen

Langtext in Individualtext übernehmen

Listen-EK wird VK im Projektbereich

Listen-EK wird VK im Reparaturbereich

Preiseinheit auf 1 umrechnen

Gemeinkosten aus Firmenstamm holen

Änderungssätze immer schreiben

'Lager führen' setzen

'Kumuliert in BV' setzen

darf in Bestellvorschlag

Datum letzte Katalogpflege

Datum letzte Pflege im Stamm

Standardlager: _HAUPTLAGER_ [Icon] [Icon]

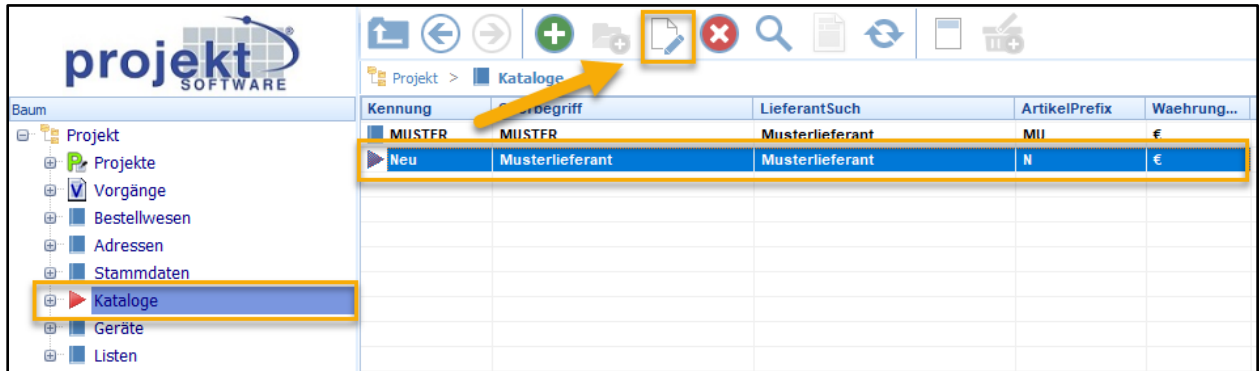
Bemerkungen

[Empty text area]

OK Abbruch

Import der Katalogdaten

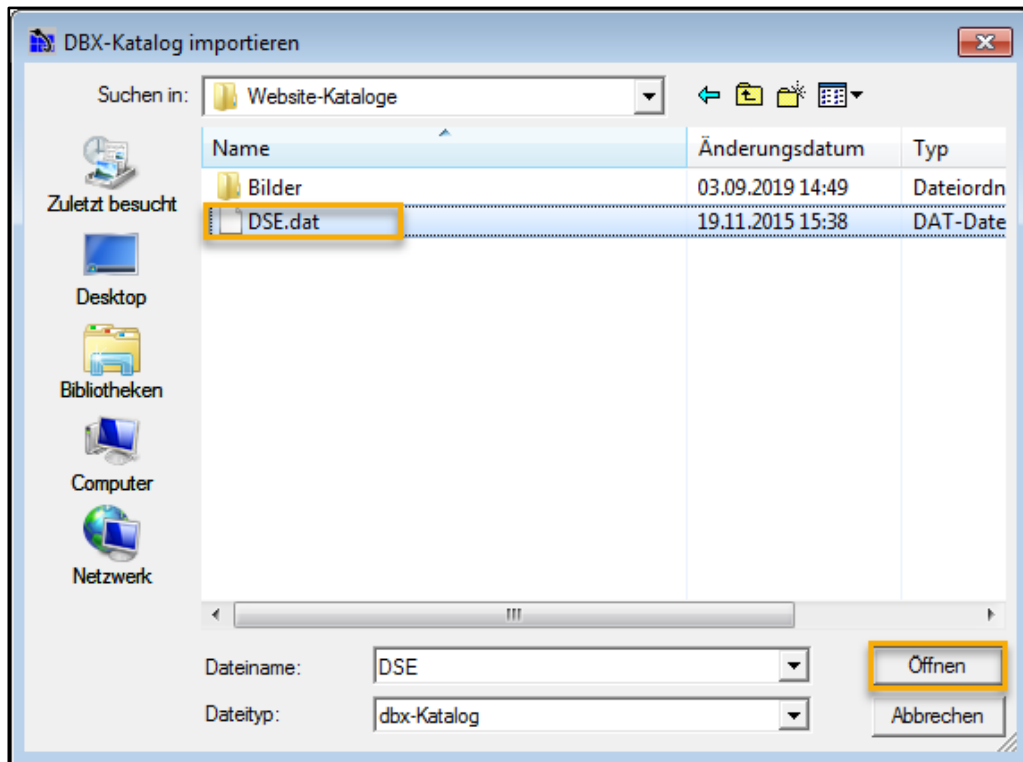
Zum Import der Katalogdaten wählen Sie den neu angelegten Katalog in der Listenansicht der projekt® Software aus und betätigen anschließend den Button „Bearbeiten“ (📄) in der Schaltflächenleiste darüber.



In dem sich daraufhin öffnenden Fenster betätigen Sie den Button „DBX-Katalog importieren“:



Wechseln Sie auf das Verzeichnis, in das Sie die Daten entpackt haben, wählen Sie die entsprechende .dat-Datei aus und klicken Sie auf „Öffnen“.



Der Import wird ausgeführt, woraufhin Ihnen die Daten inklusive der vorhandenen Bilder in der Software zur Verfügung stehen.

